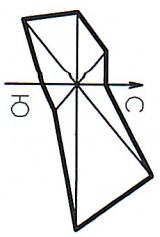


ПЛАН ГРАНИЦ ПЕРЕДПОЛАГАЕМОГО ЗЕМЕЛЬНОГО УЧАСТКА

Ст. Каневская, ул. Зеленая, 59

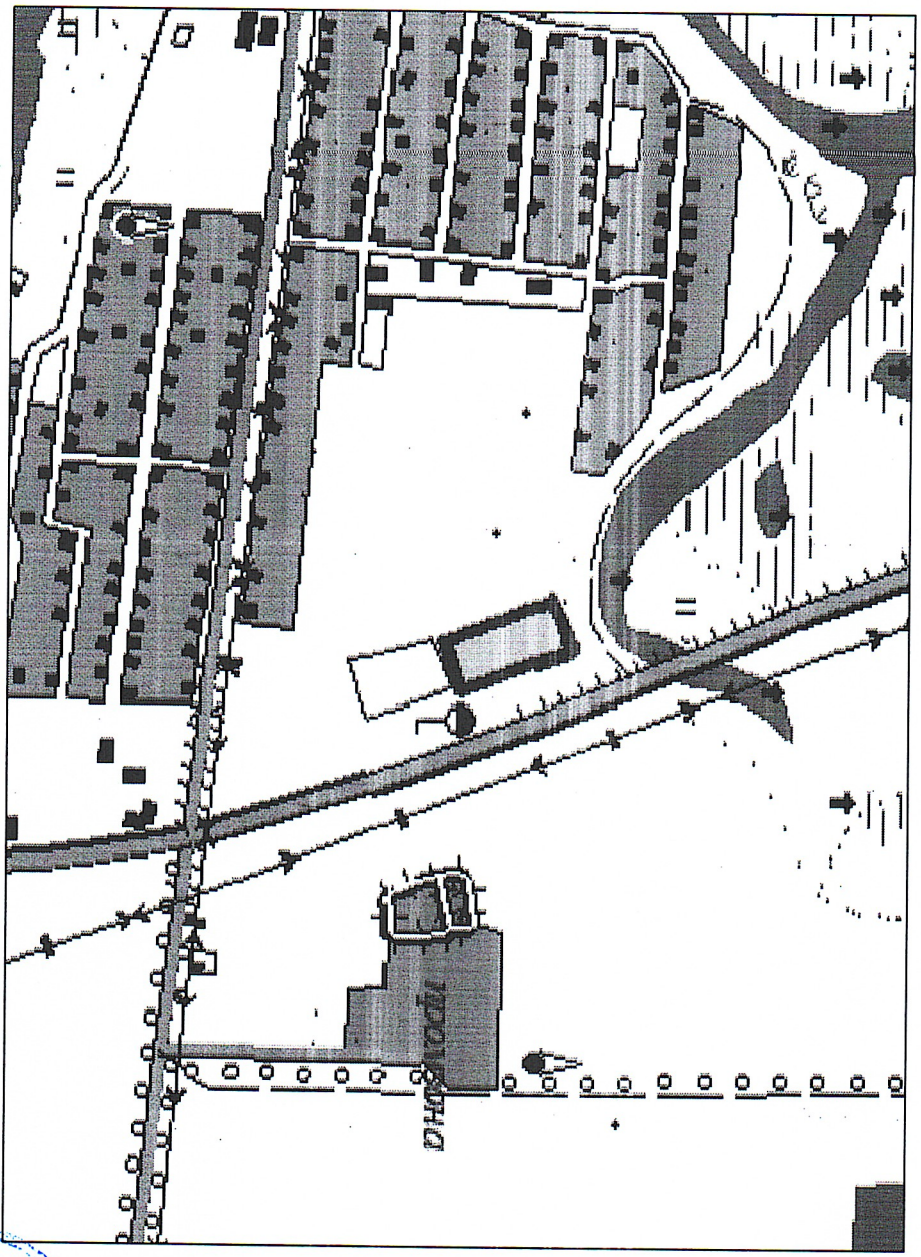
М 1:2000



УСЛОВНЫЕ ОБОЗНАЧЕНИЯ

Обозначение	Наименование
■	- Земельный участок
—	- Граница земельного участка

Общая площадь земельного участка - 0,43 га



СОГЛАСОВАНО:

Заместитель начальника управления
 администрации Каневской М.О. Каневской район - главный архитектор
 для формирования земельного образования

Б.Ф. Слюквенко
 2024 г.

