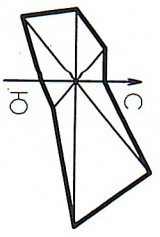
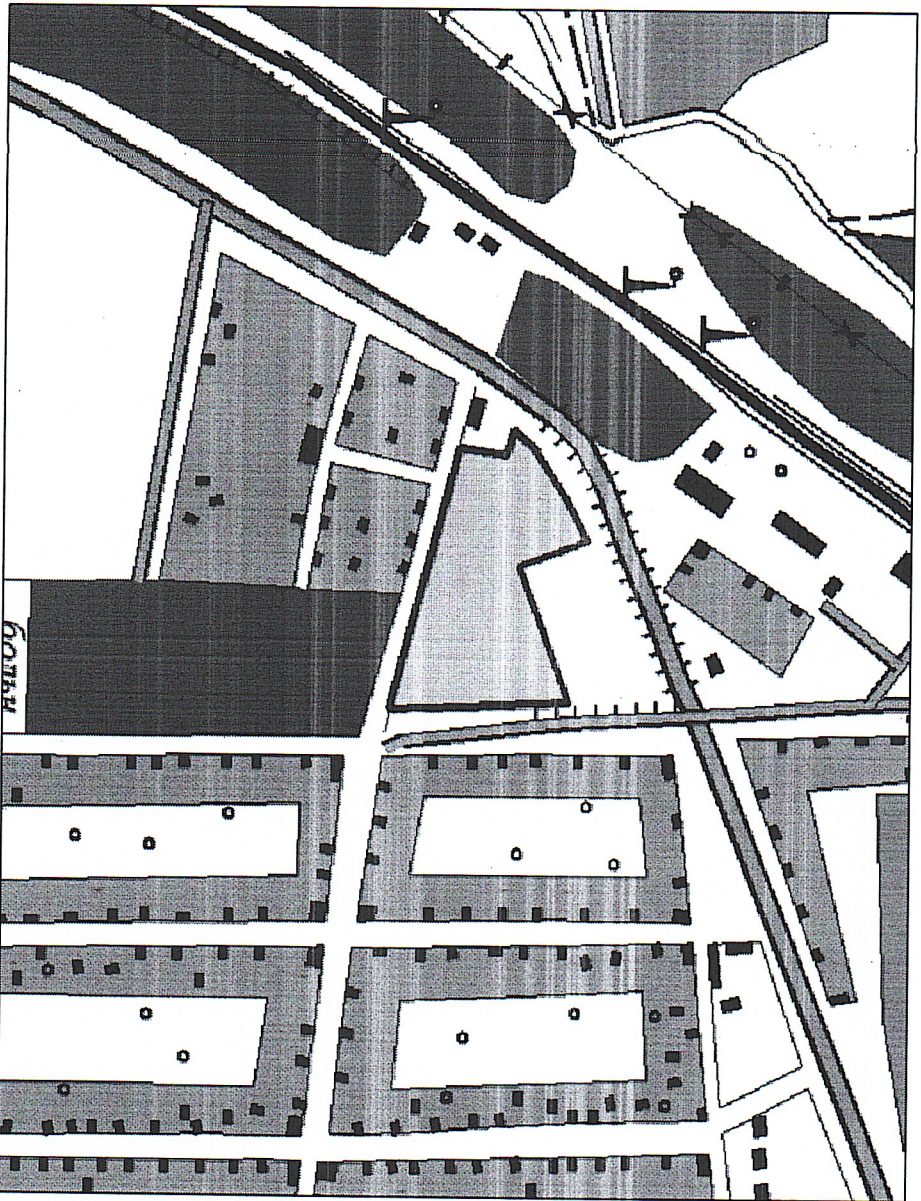


ПЛАН ГРАНИЦ ПРЕДПОЛАГАЕМОГО ЗЕМЕЛЬНОГО УЧАСТКА

Ст. Новоминская, ул. Вокзальная, 2
М 1:2000



УСЛОВНЫЕ ОБОЗНАЧЕНИЯ

Обозначение	Наименование
	- Земельный участок
	- Граница земельного участка

Общая площадь земельного участка - 2,43 га

СОГЛАСОВАНО:

Заместитель начальника управления
строительства администрации
Муниципального района - главный архитектор
Муниципального образования



Б.Ф. Слюквенко
2024 г.